

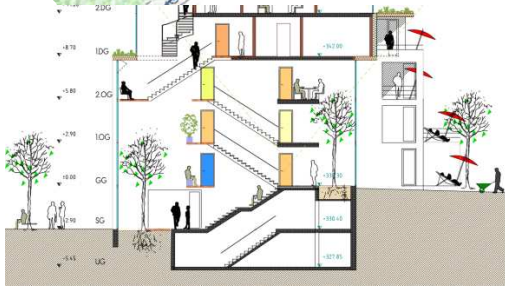
DIE GMÜNDER BAUGRUPPE
BISCHOF-KEPLER-STRASSE 9 IN SCHWÄBISCH GMÜND

IDEE – TREPPENHAUS:

- DER GRÜNE HANG ZIEHT SICH DURCHS TREPPENHAUS HINDURCH BIS ZUM BEPFLANZTEN VORPLATZ

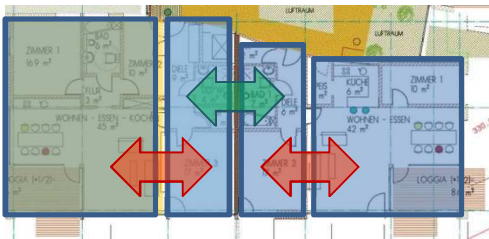
TREPPENHAUS - INNENRAUM:

- DER TREPPENRAUM BREITET SICH WIE EINE GASSE MIT FENSTERN ZWISCHEN ROTEM UND WEISSEM HAUS AUS
- VOR JEDER WOHNUNG IST PLATZ FÜR EINE BANK, EIN TISCHCHEN UND EINE PFLANZE



GRUNDRISSSE INDIVIDUELL UND VARIABLE:

- 20 WOHNUNGEN VON 35 BIS 180 QM WOHNFLÄCHE
- VARIABLE WOHNUNGSGRÖSSEN
- JEDE WOHNUNG WURDE INDIVIDUELL GEPLANT
- 1-ZIMMER-APPARTMENT ZUSCHALTBAR (z.B. ALS PFLEGEWOHNUNG)



PASSIVE SYSTEME: ENERGIE BEWAHREN!

- HOLZFENSTER MIT 3-FACH WÄRMESCHUTZGLAS (Ug 0,5)
- FASSADENDÄMMUNG STEINWOLLE 30 CM DICKE
- DACHDÄMMUNG ZELLULOSE 40 CM DICKE
- LUFTDICHTIGKEIT GEMESSEN: n50 = 0,2
- HEIZKOSTEN CA. 150€ / JAHR FÜR 100 QM-WOHNUNG



AKTIVE SYSTEME: ENERGIE GEWINNEN!

- 12 WARMWASSERKOLLEKTOREN (24QM)
- 300 QM SOLARSTROMANLAGE (28kWp)
- LÜFTUNGS – WÄRMERÜCKGEWINNUNG MIT:
- ERDWÄRMETAUSCHER ZUR VORERWÄRMUNG ZULUFT
- PELLETHEIZUNG 25 kW + 1450 L PUFFERSPEICHER + 9 CBM PELLETSPEICHER - FUSSBODENHEIZUNG
- REGENWASSERSPEICHER 20 CBM



BARRIEREFREI:

- ALLE GESCHOSSE + GEMEINSCHAFTSGARTEN ÜBER AUFZUG ERREICHBAR
- BÄDER / DUSCHEN / STELLPLÄTZE ETC.
- AUFENTHALTSRÄUME BARRIEREARM VORBEREITET



DATEN:

- BAUJAHR 2013 BIS 2014
- 20 WOHNUNGEN MIT INSGES: 1500 QM WOHNFLÄCHE
- GEMEINSCHAFTSRAUM MIT 35QM
- TIEFGARAGE 12 STELLPLÄTZE + 8 AUSSENSTELLPLÄTZE
- 30-40 FAHRRADSTELLPLÄTZE
- KOSTEN: 2400€/QM WOHNFLÄCHE + STELLPLATZ

