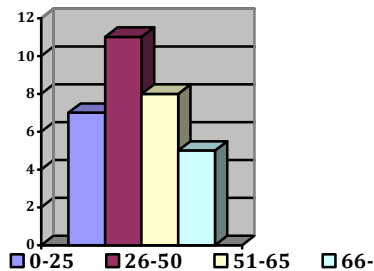


SOZIALES KONZEPT



Altersstruktur Bewohner



BEWOHNER

Geplant: 20 – 30 Bewohner generationsübergreifend!

Realisiert: 15 Wohnparteien

Derzeit 8 Eigentümer- + 7 Mieterparteien

31 Bewohner

15 w. + 16 m.

6 Bew. ≤ 20J., 20 Bew. ≤ 65 J., 5 Bew. ≥ 65 J.

► **MehrGenerationenHaus ...von 1 Monat - 77 Jahre!**

GEMEINSCHAFTLICH UND PRIVAT

Geplant: Privat wohnen, gemeinschaftlich handeln!

Realisiert:

- 18 individuell gestaltete Wohnungen,
- 1 Wohnung als Praxisraum
- 1 Wohnung f. gemein. Veranstaltungen
- 1 großes, grünes Treppenhaus als Treff
- 1 Gemeinschaftsgarten u. -eingangshof
- 1 Werkstatt für alle

► **Gute Bedingungen für Privat- u. Gemeinschaftsleben!**

SELBSTVERWALTUNG

Geplant: Möglichst viele Verwaltungs- u. Handwerksarbeiten v. den Bewohnern durchzuführen!

Realisiert (bis jetzt): Gründung von Arbeitsgruppen für Technik-, Außen- und Innengrün, Gemeinschaftsraumnutzung, Winterdienst u.a.m..

► **Alle helfen mit je nach Zeitvermögen u. Fähigkeiten!**

ZUSAMMENLEBEN

Geplant:

- Regelmäßige Treffs dienen der Klärung anstehender Fragen und Konflikte,
- Vertrauen und freundschaftlicher Austausch helfen, vielfältige Beziehungen aufzubauen und zu pflegen,
- auf freiwilliger Basis unterstützen wir uns gegenseitig in kleinen u. großen Dingen.

Realisiert (bis jetzt):

- Regelmäßige Bewohner-Treffs,
- ein erstes großes Doppel-Geburtstagsfest,
- viele kleine u. große Unterstützungsdienste.

► **So langsam wachsen wir zusammen!**